

# DPS-5600

## GRUPE D'ÉTIQUETAGE MANUEL NOUVELLE GÉNÉRATION

- Écran tactile 12,1"
- Base PC
- Ecran opérateur orientable et personnalisable
- Interface commune aux emballeuses de la gamme 5600
- Jusqu'à 2 imprimantes
- Disponible en option avec imprimante Linerless (avec massicot intégré)
- Disponible en version monobloc ou modulaire



---

### CONFIGURATION MODULAIRE

---

Le DPS-5600M fonctionne également en mode modulaire, pour correspondre au mieux à votre méthode de travail. Il est possible de l'associer à une table à filmer manuelle ou de le fixer sur un stand (en option).



# DPS-5600 M Auto

## GRUPE D'ÉTIQUETAGE MANUEL

- Écran tactile 12''
- Dépose automatique de l'étiquette par doigt applicateur
- Imprimante Linerless
- Conception modulaire
- Interface commune aux emballeuses de la gamme 5600
- Mode esclave pour pilotage par un logiciel agroalimentaire



---

### DÉPOSE PAR DOIGT APPLICATEUR

---

la méthode la plus précise et la plus souple, pour un étiquetage parfait, sans altérer le produit



---

### BRAS ROTATIF

---

Bras robotisé qui permet une impression à 0 - 90 - 180 ou 270 °





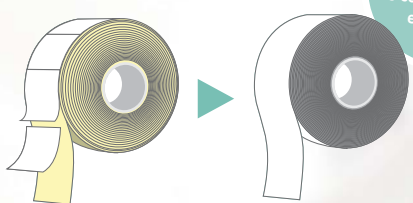
DISPONIBLE AVEC IMPRIMANTE LINERLESS

Le linerless est un nouveau support d'étiquetage écologique, qui permet de réduire la consommation de papier et les frais de stockage, tout en vous offrant une finition parfaite.

Sur un rouleau d'étiquettes classique, toutes les étiquettes font la même taille et sont posées sur un papier support. Avec le Linerless, le rouleau est une bande autocollante continue, découpé par la machine.

### Ecologique & Economique

**Pas de papier support**




30%

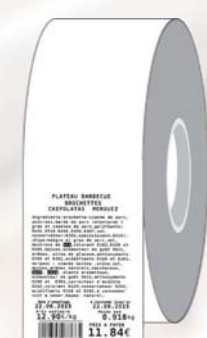
de consommable en plus !

Etiquette
Linerless

### Pour tous les rayons

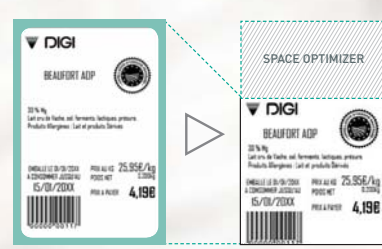
**Toutes ces étiquettes sont faites avec le même rouleau !**





### Intelligent

**Suppression des espaces blancs**



Fonction Space Optimizer

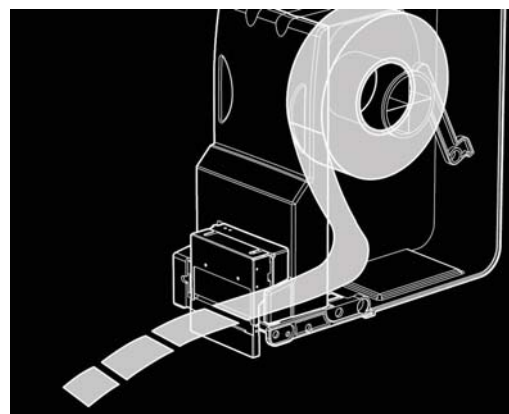
Etiquette
Linerless

ET MASSICOT INTÉGRÉ !

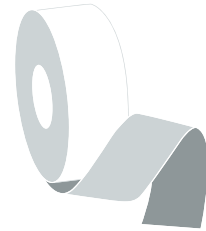
Comme le linerless est une bande continue, il est nécessaire de couper chaque étiquette imprimée.

Le massicot intégré permet de découper automatiquement chaque étiquette. A l'inverse d'une découpe manuelle qui marque l'étiquette avec les dents du couteau, la lame du massicot découpe parfaitement et proprement toutes les étiquettes.

Grâce à la rapidité du mécanisme, l'étiquette est imprimée et découpée très rapidement.



# LINERLESS L'AVANTAGE QUANTIFIÉ



## ETIQUETTE

mandrin 40

60 x 80 mm

**+ 62,4%**  
sans optimisation

max **500**

etiquettes par rouleau

## LINERLESS

mandrin 40

65 m x 80 mm  
space optimizer

**+ 86%**  
= 933 etiquettes

min **812**

etiquettes par rouleau

## LINERLESS

mandrin 40

65 m x 100 mm  
space optimizer

**+ 95%**  
= 975 etiquettes

## ETIQUETTE

mandrin 76

60 x 80 mm

**+ 67%**  
sans optimisation

max **1500**

etiquettes par rouleau

## LINERLESS

mandrin 76

65 m x 80 mm  
space optimizer

**+ 91%**  
= 2875 etiquettes

min **2500**

etiquettes par rouleau

## LINERLESS

mandrin 76

65 m x 100 mm  
space optimizer

**+ 100%**  
= 3000 etiquettes

---

### NOUVEL ÉCRAN TACTILE 12" : LE PLUS LARGE DU MARCHÉ

---

Le nouvel écran 12.1" tactile facilite vos opérations. L'aperçu de l'étiquette du produit peut être affiché pour éviter les erreurs d'étiquetage.

Sélectionner rapidement les articles grâce aux touches de présélection personnalisables.

De nombreuses fonctions utiles peuvent être ajoutées sur l'écran pour un accès facile et rapide.

La taille, les couleurs et la disposition peuvent être modifiées en fonction de vos besoins.



---

### POLICES TRUETYPE INTÉGRÉES

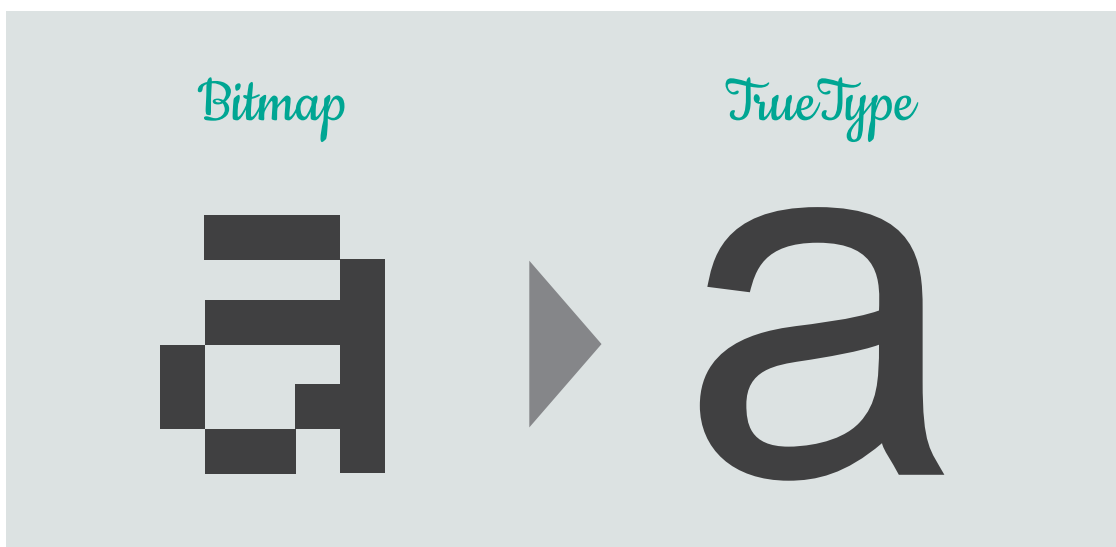
---

La série 5600 intègre les polices d'écritures TrueType. A l'inverse des polices de caractères traditionnelles, elles ont l'avantage d'être nettes et lisibles quelque soit la taille utilisée.

Vous êtes maintenant libre d'utiliser les polices d'écritures que vous souhaitez. Associez les

tailles et les formes pour mettre en avant vos produits et votre marque.

Profitez de l'imprimante haute résolution (300 dpi) pour une qualité d'impression et une lisibilité parfaite.



# SA-11

## TABLE À FILMER A POSER SUR TABLE

- Idéal pour le conditionnement de petites séries ou de gros volumes
- Disponible avec plateaux de pesée intégré (SA-11 S)
- Connectable aux groupes d'étiquetage manuels
- Revêtement Teflon des surfaces du couteau et de la plaque chauffante, facile à nettoyer



SA-11-S

### Caractéristiques

Alimentation : 220 - 240 V

Puissance : 200 W

Poids Brut : 7 kg

Largeur max. film : 400 mm

Dimensions :  
470 (longueur) x 585 (largeur) x 140 (hauteur)

SA-11	SA-11 S
Table à filmer	Table à filmer avec cellule de pesée intégrée et connectable à un groupe d'étiquetage

# DGS-32

## TABLE D'INTÉGRATION SUR PIEDS

- Idéal pour le conditionnement de petites séries ou de gros volumes
- Connectable aux groupes d'étiquetage manuels
- Intégration des groupes d'étiquetages manuels (Type DPS 5000, DPS 5600)
- Table + DPS 5600 : Idéal pour charcuterie, fromage, traiteur, poisson, fruits et légumes
- Table + DPS 5600 : Idéal pour vos gros conditionnements en périodes de foires à la viande



### DIMENSIONS

Sans intégration du groupe	68.5 (L) x 64 (P) x 93.5 (H) cm
Avec groupe (hors-tout)	76.5 (L) x 91 (P) x 162 (H) cm